



Dear Customer,

We are delighted to meet your needs and hope you enjoy our products. May they bring joy to you and your family. Please be assured that this product has successfully passed all safety and health tests.

Thank you for choosing us!



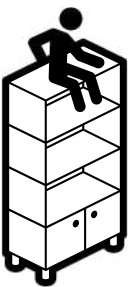
Assembly Recommendations

We kindly recommend checking the components and accessories listed in the installation guide before beginning assembly.

If you have purchased multiple products (we're happy to hear that!), we suggest completing the assembly of the first product before moving on to the second.



We recommend that you clean all parts with a slightly damp cloth before assembling the product.



Safety Instructions

Please avoid using the products for purposes other than their intended use. It is crucial for the safety and well-being of you and your family to prevent any risk of injury.

To ensure the longevity of the product, please keep it away from excessive heat, cold, and humidity.



WARNING!

Securing the furniture to the wall is highly recommended for your safety. Furniture tip-overs can result in serious injuries or even fatal accidents. To prevent such risks, please ensure your furniture is securely fixed to the wall.

Please note that fixing devices are not included in the package, as different wall types require different solutions. Use suitable fixing devices that you trust. If you are unsure which devices to use, we recommend consulting our local dealer for guidance.

German (DE)
Sehr geehrter Kunde,
Wir freuen uns, Ihre Bestellung zu erfüllen und hoffen, dass Sie unsere Produkte genießen. Mögen Sie ihnen und ihrer Familie Freude bringen. Ihre Liebe ist das, was diese Produkte als Sicherheits- und Gesundheitsprodukte erfolgreich macht. Vielen Dank, dass Sie sich für uns entschieden haben!

Montageempfehlungen
Wir empfehlen Ihnen, die Komponenten und Zubehörteile im Installationshandbuch zu überprüfen, bevor Sie mit dem Zusammenbau beginnen. Sie müssen mehrere Produkte gekauft haben. Wir freuen uns, die zu Ihnen empfohlenen, um den Zusammenbau des ersten Produkts abzuschließen, bevor Sie mit dem zweiten Produkt fortfahren.

Wir empfehlen, alle Teile mit einem klaren Tuch zu reinigen, bevor Sie das Produkt zusammenbauen.

Sicherheitshinweise
Verwenden Sie die Produkte bitte nicht für andere Zwecke als die vorgesehenen. Es ist von entscheidender Bedeutung, dass Sie und Ihre Familie vor möglichen Verletzungen geschützt sind. Um die Langzeitigkeit der Produkte zu gewährleisten, haben Sie bitte von übermäßiger Wärme, Kälte und Feuchtigkeit fern.

WARNUNG!

Es wird dringend empfohlen, das Möbelstück an der Wand zu befestigen, um Ihre Sicherheit zu gewährleisten. Umfragen von Möbeln kann zu schweren Verletzungen oder sogar zu tödlichen Verletzungen führen. Verwenden Sie solche Risiken, indem Sie sicherstellen, dass Ihre Möbel fest an der Wand befestigt sind. Bitte beachten Sie, dass Befestigungsdetails sich je nach Produkt unterscheiden und von verschiedenen Herstellern unterschiedliche Lösungen erfordern. Verwenden Sie geeignete Befestigungsdetails, denen Sie vertrauen. Wenn Sie sich nicht sicher sind, welche Geräte verwendet werden sollen, empfehlen wir Ihnen, sich an Ihren örtlichen Händler zu wenden.

Bulgarian (BG)

Уважаем клиент,

Ние се радваме да отговорим на вашите нужди и се надяваме да се надяваме на нашите продукти. Ние се радваме да работим за вас и вашата фамилия. Вашето спокойствие и вашето спокойствие са нашето първо и последно извикване. Благодарим ви, че изборахте нас!

Препоръки за безопасност

Препоръчваме ви да проверите компонентите и аксесоарите, избороите и внимавайте за монтаж, преди да започнете събирането. Ако са закупени няколко продукта (защото не са по време), препоръчваме да започнете събирането за първия продукт, следва да преминете към втория.

Препоръчваме да почиствате всички части с ясно чиста кърпа преди да съберете продукта.

Инструкции за безопасност

Моля, не използвайте продуктите за цел, различна от предвидената. Не поставяйте напрежение на безопасността и безопасността на вас и вашите семейства. Не предприемайте никакви действия, които могат да нарушат дълготрайността на продукта, като, например, отклонение от препоръчаните токове, стъпки и напрежения.

ВНИМАНИЕ!

Препоръчваме да работите безопасно само с тези за тази безопасност. Препоръчваме да избегнем това да работим до сериозни наранявания или дори фатални наранявания. За предотвратяване на тези рискове, уверете се, че работите с издръжливост и само с помощта на МС. Моля, внимавайте при работата, че използвате само инструменти, които са предназначени за използване, на които имате доверие. Ако не сте сигурни или не успевате да използвате, не препоръчваме да се консултирате с вашия местен търговец за съвет.

Greek (GR)

Αγαπητέ πελάτη,

Είμαστε ευτυχισμένοι που μπορούμε να ανταποκριθούμε τις ανάγκες σας και ελπίζουμε να απολαύσετε τα προϊόντα μας. Ελπίζουμε να σας φέρουμε χαρά και να σας προσφέρουμε την καλύτερη δυνατή εμπειρία. Η ευχαρίστησή μας είναι η μεγαλύτερη ανταπόκριση που μπορούμε να σας προσφέρουμε. Ευχαριστούμε που επιλέξατε εμάς!

Σημαντικές συμβουλές ασφαλείας

Σας συνιστούμε να διαβάσετε τα εγχειρίδια και τα εγχειρίδια που αναφέρονται στο εγχειρίδιο εγκατάστασης πριν ξεκινήσετε να συναρμολογείτε. Εάν έχετε αγοράσει περισσότερα από ένα προϊόντα, συνιστούμε να ξεκινήσετε με το πρώτο προϊόν που αγοράσατε, να ολοκληρώσετε το προϊόν και να προχωρήσετε στη συλλογή του επόμενου προϊόντος. Εάν αγοράσατε περισσότερα από ένα προϊόντα, συνιστούμε να ξεκινήσετε με το πρώτο προϊόν που αγοράσατε, να ολοκληρώσετε το προϊόν και να προχωρήσετε στη συλλογή του επόμενου προϊόντος.

Οδηγίες ασφαλείας

Παρακαλούμε να χρησιμοποιείτε τα προϊόντα για σκοπούς που αναφέρονται στα εγχειρίδια και τους εγχειρίδια που συνοδεύουν. Είναι σημαντικό να τηρείτε τις οδηγίες και να μην αποκλίνετε από τις οδηγίες που συνοδεύουν τα προϊόντα. Για να διασφαλίσετε την μακροχρόνια λειτουργία των προϊόντων, παρακαλούμε να τηρείτε τα κριτήρια ασφαλείας που αναφέρονται στα εγχειρίδια και τους εγχειρίδια.

Συνιστούμε να καθαρίζετε όλα τα μέρη με ένα καθαριστικό υγρό που προορίζεται για χρήση.

ΠΡΟΒΛΗΜΑΤΑ

Συνιστούμε να επικοινωνήσετε με τον πωλητή σας ή τον πωλητή σας, εάν αντιμετωπίσετε οποιοδήποτε πρόβλημα με τα προϊόντα μας. Εάν αντιμετωπίσετε οποιοδήποτε πρόβλημα, παρακαλούμε να επικοινωνήσετε με τον πωλητή σας ή τον πωλητή σας, εάν αντιμετωπίσετε οποιοδήποτε πρόβλημα. Εάν αντιμετωπίσετε οποιοδήποτε πρόβλημα, παρακαλούμε να επικοινωνήσετε με τον πωλητή σας ή τον πωλητή σας, εάν αντιμετωπίσετε οποιοδήποτε πρόβλημα. Εάν αντιμετωπίσετε οποιοδήποτε πρόβλημα, παρακαλούμε να επικοινωνήσετε με τον πωλητή σας ή τον πωλητή σας, εάν αντιμετωπίσετε οποιοδήποτε πρόβλημα.

Dutch (NL)

Beste klant,

We zijn blij uw bestelling te kunnen vervullen en hopen dat u van onze producten kunt genieten. Mogen we mogelijk brengen aan u en uw familie. Wees gerust, dit product heeft met succes alle veiligheids- en duurzaamheidsdoelen aan.

Dank u wel voor het kiezen van ons!

Montageaanbevelingen

We raden u aan de componenten en accessoires in de installatiehandleiding te controleren voordat u begint met de montage. Als u meerdere producten hebt gekocht, raden we u aan te beginnen met de montage van het eerste product te voltooien voordat u doorgaat naar het tweede.

Wij raden aan om alle onderdelen met een lichtrode stip te schoon te maken voordat het product in elkaar zit.

Veiligheidsinstructies

Gebruik de producten niet voor andere doeleinden dan waarvoor ze zijn bedoeld. Het is van cruciaal belang voor de veiligheid dat het wordt gebruikt op de manier die is bedoeld. Het is belangrijk dat de gebruiker de instructies voor het product te waarborgen, houdt het product af de buurt van oververhete hitte, kou of vocht.

WAARSCHUWING!

Het wordt sterk aanbevolen om de meubels aan de muur te bevestigen voor uw veiligheid. Het vervullen van meubels kan ernstige verwondingen of zelfs dodelijke ongelukken veroorzaken. Aan deze risico's te voorkomen, zorg ervoor dat uw meubels veilig zijn en dat u ze gebruikt om wat is bedoeld. Het is belangrijk dat de gebruiker de instructies voor het product te waarborgen, houdt het product af de buurt van oververhete hitte, kou of vocht.

Russian (RU)

Уважаемый клиент,

Мы рады, что можем удовлетворить ваши потребности и надеемся, что вы будете наслаждаться нашими продуктами. Пусть это принесет радость и вам, и вашей семье. Ваше спокойствие и ваше спокойствие – это наш первый и последний вызов. Благодарим вас за выбор нас!

Рекомендации по безопасности

Мы настоятельно рекомендуем проверить компоненты и аксессуары, выбороите и внимательно читать инструкции по сборке, прежде чем начать сборку. Если вы приобрели несколько продуктов (так как не все сразу), рекомендуем начинать сборку с первого продукта, а затем переходить ко второму.

Инструкции по безопасности

Пожалуйста, не используйте продукты для целей, для которых они не предназначены. Это важно для вашей безопасности и безопасности вашей семьи, чтобы избежать риска травм. Для продления срока службы продукта, избегайте контакта с чрезмерно высокой температурой, холодом и влажностью.

ПРЕДУПРЕЖДЕНИЯ!

Настоятельно рекомендуется прикреплять мебель к стене для вашей безопасности. Открепление мебели может привести к серьезным травмам или даже смертельным происшествиям. Чтобы избежать таких травм, убедитесь, что ваша мебель надежно прикреплена к стене. Обратите внимание, что использование инструментов не является рекомендуемым способом сборки. Если вы не уверены, какие инструменты использовать, мы рекомендуем обратиться к местному дилеру за консультацией.

French (FR)

Cher client,

Nous sommes ravis de répondre à vos besoins et espérons que vous apprécierez nos produits. Qu'il s'agisse d'être à la fois à vous et à votre famille. Soyez assuré que ce produit a passé avec succès toutes les étapes de sécurité et de santé. Merci de nous avoir choisis !

Recommandations de montage

Nous vous recommandons de vérifier les composants et les accessoires listés dans le guide d'installation avant de commencer l'assemblage. Si vous avez acheté plusieurs produits (vous en sommes heureux), nous vous recommandons de commencer l'assemblage du premier produit avant de passer au second.

Nous vous recommandons de nettoyer toutes les pièces avec un chiffon légèrement humide avant d'assembler le produit.

Instructions de sécurité

Veuillez éviter d'utiliser les produits à d'autres fins que celles pour lesquelles ils sont destinés. Il est crucial pour la sécurité et la bien-être de vous et de votre famille de prêter attention tout risque de blessure. Pour garantir la longévité du produit, veuillez le maintenir à l'écart de la chaleur excessive, du froid et de l'humidité.

AVERTISSEMENTS!

Il est fortement recommandé de fixer les meubles au mur pour votre sécurité. Les renversements de meubles peuvent entraîner des blessures graves ou même des accidents mortels. Pour éviter de tels risques, assurez-vous que vos meubles sont solidement fixés au mur. Veuillez noter que les dispositifs de fixation ne sont pas inclus dans le produit, car différents types de murs nécessitent différentes solutions. Utilisez des dispositifs de fixation appropriés adaptés aux types de murs. Si vous n'êtes pas sûr de la qualité des dispositifs utilisés, nous vous recommandons de consulter votre revendeur local pour des conseils.

Czech (CZ)

Vážený zákazník,

Jsem potěšen, že můžeme splnit vaše potřeby a doufáme, že si naše produkty užijete. Ať přivítou radost vás i vaši rodinu. Buďte si jisti, že tento produkt úspěšně prošel všemi bezpečnostními a zdravotními testy. Díky vám, že jste nás vybrali!

Doporučení pro montáž

Doporučujeme kontrolovat komponenty a příslušenství uvedené v instalačním příručce před zahájením montáže. Pokud jste zakoupili více produktů (jako je tomu u nás), doporučujeme začít montáž prvního produktu, než přejdeme k druhému.

Doporučujeme všechny části před sestavením produktu vyčistit mírně vlhkým hadříkem.

Bezpečnostní pokyny

Prosíme, nepoužívejte produkty v jiném účelům, než v jakém jsou určeny. Je zásadní pro bezpečnost a pohodu vás i vaši rodinu, abyste se vyvarovali jakémkoliv riziku zranění. Pro prodloužení dlouhodobé životnosti výrobků je důležité udržovat je daleko od extrémní teploty, chladu a vlhkosti.

UPREZDĚLENÍ!

Důrazně doporučujeme připevnit nábytek ke stěně pro vaši bezpečnost. Předevzít nábytek může způsobit vážná zranění nebo dokonce úmrtí náhodně. Aby se tomu zabránilo, ujistěte se, že je váš nábytek správně připevněn ke stěně. Upozorňujeme, že doporučené zařizovací prvky nejsou součástí balení, protože různé typy stěn vyžadují různé řešení. Použijte vhodné zařizovací prvky, které jsou vhodné pro váš typ stěny. Pokud nejste si jisti, jaké zařizovací prvky použít, doporučujeme konzultovat s vaším místním prodejcem.

Hungarian (HU)

Örömmel köszönjük,

Örömmel tudjuk bejelenteni, hogy kielégítették igényeit, és reméljük, hogy élvezni fogja termékeinket. Legyennek azok örömei Önnek és családjának. Biztos lehet benne, hogy ez a termék sikeresen teljesítette az összes biztonsági és egészségügyi tesztet. Köszönjük, hogy minket választott!

Biztonsági útmutatások

Kérjük, ne használja a termékeket a tervezett célon kívül. Fontos a biztonság és a családja jóléte érdekében, hogy elkerülje a sérülések kockázatát. A termék hosszú élettartamú biztosítása érdekében kérjük, tartassa távol a hőforrásoktól, hidegtől és páraleptől.

FELTÜNTETÉSEK!

Erdősen ajánljuk, hogy a bútortek a falhoz rögzítse a biztonság érdekében. A bútortek lebomlása súlyos sérüléseket vagy akár halálos baleseteket is okozhat. A kockázatok elkerülése érdekében ügyeljen arra, hogy a bútortek megfelelően legyen rögzítve a falhoz. Kérjük, vegye figyelembe, hogy a rögzítőeszközök nem tartoznak a csomagban, mivel különböző típusú falak különböző megoldásokat igényelnek. Használjon megfelelő rögzítőeszközöket, amelyekkel megbizhatóan nem remeghetnek, hogy mely eszközöket használja, kérjük, forduljon helyi forgalmazójához segítségért.

Polish (PL)

Drogi Kliencie,

Cieszymy się, że możemy spełnić Twoje potrzeby i mamy nadzieję, że będziesz cieszył się naszymi produktami. Niech przyniesie radość Tobie i Twojej rodzinie. Bądź pewny, że ten produkt pomyślnie przeszedł wszystkie testy bezpieczeństwa i zdrowia. Dziękujemy za wybranie nas!

Zalecenia montażowe

Zalecamy najpierw sprawdzić komponenty i akcesoria wymienione w instrukcji montażowej przed rozpoczęciem montażu. Jeśli kupiłeś kilka produktów (co jest u nas normalne), sugerujemy zacząć montaż pierwszego produktu, a następnie przejść do następnego.

Instrukcje bezpieczeństwa

Proszę nie używać produktów do innych celów, niż te, do których zostały zaprojektowane. Jest to kluczowe dla bezpieczeństwa i dobrostanu Twojej rodziny. Aby uniknąć ryzyka obrażeń, upewnij się, że meble są odpowiednio zamocowane do ściany. Pamiętaj, że urządzenia mocujące nie są dołączone do opakowania, ponieważ różnego rodzaju ściany wymagają różnych rozwiązań. Wykorzystaj odpowiednie urządzenia mocujące, których używasz, jeśli nie jesteś pewny, które urządzenia wybrać, skontaktuj się z lokalnym dystrybucyjcą.

OSTRZEŻENIA!

Zalecamy mocowanie mebli do ściany w celu zapewnienia bezpieczeństwa. Przewrócenie mebli może prowadzić do poważnych obrażeń lub nawet śmiertelnych wypadków. Aby zapobiec takim zagrożeniom, upewnij się, że Twoje meble są solidnie zamocowane do ściany. Pamiętaj, że urządzenia mocujące nie są dołączone do opakowania, ponieważ różnego rodzaju ściany wymagają różnych rozwiązań. Wykorzystaj odpowiednie urządzenia mocujące, których używasz, jeśli nie jesteś pewny, które urządzenia wybrać, skontaktuj się z lokalnym dystrybucyjcą.

Italian (IT)

Caro Cliente,

Siamo lieti di soddisfare le vostre esigenze e speriamo che i nostri prodotti vi piacciono. Che portino gioia a voi e alla vostra famiglia. Siamo certi che questo prodotto ha superato con successo tutti i test di sicurezza e salute. Grazie per averci scelto!

Raccomandazioni di montaggio

Vi consigliamo di verificare i componenti e gli accessori elencati nella guida di installazione prima di iniziare il montaggio. Se avete acquistato più prodotti (come siamo noi), vi consigliamo di iniziare il montaggio del primo prodotto prima di passare al secondo.

Vi consigliamo di pulire tutte le parti con un panno leggermente umido prima di assemblare il prodotto.

ISTRUZIONI DI SICUREZZA

Evitare di utilizzare i prodotti a fini diversi da quelli per i quali sono stati progettati. È di fondamentale importanza per la sicurezza e il benessere di voi e della vostra famiglia prestare attenzione a tutti i rischi di infortunio. Per garantire la longevità del prodotto, evitate di mantenerlo lontano da eccessiva calore, freddo e umidità.

ATTENZIONE!

È fortemente raccomandato di fissare i mobili alle pareti per la vostra sicurezza. Le cadute dei mobili possono causare gravi lesioni e persino incidenti mortali. Per evitare tali rischi, assicurarsi che i vostri mobili siano fissati saldamente alla parete. Si noti che i dispositivi di fissaggio non sono inclusi nel pacchetto, poiché diversi tipi di pareti richiedono soluzioni diverse. Utilizzare dispositivi di fissaggio appropriati in base al tipo di parete. Se non siete sicuri di quali dispositivi utilizzare, vi consigliamo di consultare il vostro rivenditore locale per consigli.

AVVERTENZE!

È fortemente raccomandato di fissare i mobili alle pareti per la vostra sicurezza. Le cadute dei mobili possono causare gravi lesioni e persino incidenti mortali. Per evitare tali rischi, assicurarsi che i vostri mobili siano fissati saldamente alla parete. Si noti che i dispositivi di fissaggio non sono inclusi nel pacchetto, poiché diversi tipi di pareti richiedono soluzioni diverse. Utilizzare dispositivi di fissaggio appropriati in base al tipo di parete. Se non siete sicuri di quali dispositivi utilizzare, vi consigliamo di consultare il vostro rivenditore locale per consigli.

Spanish (ES)

Estimado Cliente,

Nos complace satisfacer sus necesidades y esperamos que disfrute de nuestros productos. Que traigan alegría a usted y a su familia. Tenga la seguridad de que este producto ha superado con éxito todas las pruebas de seguridad y salud. Gracias por elegirnos!

Recomendaciones de ensamblaje

Le recomendamos que revise los componentes y accesorios listados en la guía de instalación antes de comenzar el ensamblaje. Si ha comprado varios productos (nosotros siempre lo hacemos), le recomendamos que comience el ensamblaje del primer producto antes de pasar al segundo.

Le recomendamos limpiar todas las partes con un paño ligeramente húmedo antes de ensamblar el producto.

Instrucciones de seguridad

Evite usar los productos para fines distintos a su uso previsto. Es crucial para la seguridad y el bienestar de usted y su familia prevenir cualquier riesgo de lesión. Para garantizar la longevidad del producto, evite el contacto con el calor excesivo, el frío y la humedad.

¡ADVERTENCIA!

Se recomienda encarecidamente fijar los muebles a la pared por su seguridad. El vuelco de muebles puede causar lesiones graves o incluso accidentes mortales. Para prevenir tales riesgos, asegúrese de que sus muebles estén bien fijados a la pared. Tenga en cuenta que los dispositivos de fijación no están incluidos en el paquete, ya que diferentes tipos de paredes requieren soluciones diferentes. Utilice dispositivos de fijación adecuados en los que confíe. Si no está seguro de qué dispositivos usar, le recomendamos consultar a su distribuidor local para obtener orientación.

¡ADVERTENCIA!

Se recomienda encarecidamente fijar los muebles a la pared por su seguridad. El vuelco de muebles puede causar lesiones graves o incluso accidentes mortales. Para prevenir tales riesgos, asegúrese de que sus muebles estén bien fijados a la pared. Tenga en cuenta que los dispositivos de fijación no están incluidos en el paquete, ya que diferentes tipos de paredes requieren soluciones diferentes. Utilice dispositivos de fijación adecuados en los que confíe. Si no está seguro de qué dispositivos usar, le recomendamos consultar a su distribuidor local para obtener orientación.

Italian (IT)

Caro Cliente,

Siamo lieti di soddisfare le vostre esigenze e speriamo che i nostri prodotti vi piacciono. Che portino gioia a voi e alla vostra famiglia. Siamo certi che questo prodotto ha superato con successo tutti i test di sicurezza e salute. Grazie per averci scelto!

Raccomandazioni di montaggio

Vi consigliamo di verificare i componenti e gli accessori elencati nella guida di installazione prima di iniziare il montaggio. Se avete acquistato più prodotti (come siamo noi), vi consigliamo di iniziare il montaggio del primo prodotto prima di passare al secondo.

Vi consigliamo di pulire tutte le parti con un panno leggermente umido prima di assemblare il prodotto.

Istruzioni di sicurezza

Evitare di utilizzare i prod o per scopi diversi da quelli per i sono destinati. È fondamentale per la sicurezza e il benessere vostro e della vostra famiglia prevenire ogni rischio di infortunio. Per garantire la longevità del prodotto, evitate di mantenerlo lontano da eccessivo calore, freddo e umidità.

ATTENZIONE!

È fortemente raccomandato di fissare i mobili alle pareti per la vostra sicurezza. Le cadute dei mobili possono causare gravi lesioni e persino incidenti mortali. Per evitare tali rischi, assicurarsi che i vostri mobili siano fissati saldamente alla parete. Si noti che i dispositivi di fissaggio non sono inclusi nel pacchetto, poiché diversi tipi di pareti richiedono soluzioni diverse. Utilizzare dispositivi di fissaggio appropriati in base al tipo di parete. Se non siete sicuri di quali dispositivi utilizzare, vi consigliamo di consultare il vostro rivenditore locale per consigli.

Danish (DK)

Kære kunde,

Vi er glade for at kunne imødekomme dine behov og håber, at du vil nyde vores produkter. MS de bringe glæde til dig og din familie. Vær sikker på, at dette produkt har bestået alle sikkerheds- og sundhedstests. Tak fordi du valgte os!

Samlevejledning

Vi anbefaler, at du kontrollerer komponenterne og tilbehøret i installationsvejledningen, inden du påbegynder monteringen. Hvis du har købt flere produkter (vi er glade for at have det), anbefaler vi, at du afslutter monteringen af det første produkt, før du går videre til det andet.

Sikkerhedsinstruktioner

Venligst undgå at bruge produktene til andre formål end dem, de er beregnet til. Det er afgørende for sikkerheden og velstanden af dig og din familie at undgå risiko for skade. For at sikre produktets levetid, undgå kontakt med overophedet varme, kulde og fugt.

ADVARSEL!

Det anbefales kraftigt at fastgøre møblerne til væggen for sikkerhed. Fastgørelse af møbler kan forårsage alvorlige skader eller endda dødelige ulykker. For at forhindre sådanne risici skal du sikre dig, at alle møbler er korrekt fastgjort til væggen. Bemærk venligst, at anbefalede fastgørelsesudrustninger ikke er inkluderet i pakken, da forskellige vægtyper kræver forskellige løsninger. Brug passende fastgørelsesudrustning, som du har til rådighed. Hvis du er usikker på, hvilke enheder du skal bruge, anbefaler vi, at du konsulterer den lokale forhandler for rådgivning.

Lithuanian (LT)

Gerbiamas kliente,

Džiaugiamės galėdami patenkinti Jūsų poreikius ir tikime, kad mūsų produktai Jums trauks. Tikime, kad šis produktas sėkmingai išlaikė visus saugumo ir sveikatos testus. Ačiū, kad pasirinko mus!

Svarbiausi rekomendacijos

Mūsų rekomendacija prieš pradėdami surinkti komponentus ir aksesorius yra patikrinti, ar visi komponentai ir aksesoriai yra teisingai išdėstyti instrukcijose. Jei turite keletą produktų (kaip yra mūsų atveju), rekomenduojame pradėti surinkti pirmąjį produktą, o tada pereiti prie likusių.

Saugos instrukcijos

Pradome naudoti produktus tik tiems tikslams, kuriems jie buvo sukurti. Saugumo ir Jūsų šeimoms gerovės labui svarbu išvengti sužeidimų ir netgi mirties atvejų. Kad užtikrintumėte produkto ilgaamžiškumą, laikykite jį toli nuo per didelio karščio, šalčio ir drėgmės.

ĮSPĖJIMAI!

Labai rekomenduojame pritvirtinti baldus prie sienos Jūsų namuose. Baldų pavertimas gali sukelti rimtus sužeidimus ar net mirties atvejus. Norėdami išvengti tokių pavojų, įsitikinkite, kad Jūsų baldai yra tvirtai pritvirtinti prie sienos. Atkreipkite dėmesį, kad pritvirtinimo priemonės (pvz., įrankiai) nepateikiame, nes skirtingiems tipams reikalingi skirtingi sprendimai. Naudokite tinkamas pritvirtinimo priemones, kuriomis pasitikiate. Jei nesate tikri, kokias priemones naudoti, rekomenduojame pasikonsultuoti su savo vietiniu dy.

Polish (PL)

Drogi Kliencie,

Cieszymy się, że możemy spełnić Twoje potrzeby i mamy nadzieję, że będziesz cieszył się naszymi produktami. Niech przyniesie radość Tobie i Twojej rodzinie. Bądź pewny, że ten produkt pomyślnie przeszedł wszystkie testy bezpieczeństwa i zdrowia. Dziękujemy za wybranie nas!

Zalecenia montażowe

Zalecamy najpierw sprawdzić komponenty i akcesoria wymienione w instrukcji montażowej przed rozpoczęciem montażu. Jeśli kupiłeś kilka produktów (co jest u nas normalne), sugerujemy zacząć montaż pierwszego produktu, a następnie przejść do następnego.

Instrukcje bezpieczeństwa

Proszę nie używać produktów do innych celów, niż te, do których zostały zaprojektowane. Jest to kluczowe dla bezpieczeństwa i dobrostanu Twojej rodziny. Aby uniknąć ryzyka obrażeń, upewnij się, że meble są odpowiednio zamocowane do ściany. Pamiętaj, że urządzenia mocujące nie są dołączone do opakowania, ponieważ różnego rodzaju ściany wymagają różnych rozwiązań. Wykorzystaj odpowiednie urządzenia mocujące, których używasz, jeśli nie jesteś pewny, które urządzenia wybrać, skontaktuj się z lokalnym dystrybucyjcą.

OSTRZEŻENIA!

Zalecamy mocowanie mebli do ściany w celu zapewnienia bezpieczeństwa. Przewrócenie mebli może prowadzić do poważnych obrażeń lub nawet śmiertelnych wypadków. Aby zapobiec takim zagrożeniom, upewnij się, że Twoje meble są solidnie zamocowane do ściany. Pamiętaj, że urządzenia mocujące nie są dołączone do opakowania, ponieważ różnego rodzaju ściany wymagają różnych rozwiązań. Wykorzystaj odpowiednie urządzenia mocujące, których używasz, jeśli nie jesteś pewny, które urządzenia wybrać, skontaktuj się z lokalnym dystrybucyjcą.

Spanish (ES)

Estimado Cliente,

Nos complace satisfacer sus necesidades y esperamos que disfrute de nuestros productos. Que traigan alegría a usted y a su familia. Tenga la seguridad de que este producto ha superado con éxito todas las pruebas de seguridad y salud. Gracias por elegirnos!

Recomendaciones de ensamblaje

Le recomendamos que revise los componentes y accesorios listados en la guía de instalación antes de comenzar el ensamblaje. Si ha comprado varios productos (nosotros siempre lo hacemos), le recomendamos que comience el ensamblaje del primer producto antes de pasar al segundo.

Le recomendamos limpiar todas las partes con un paño ligeramente húmedo antes de ensamblar el producto.

Instrucciones de seguridad

Evite usar los productos para fines distintos a su uso previsto. Es crucial para la seguridad y el bienestar de usted y su familia prevenir cualquier riesgo de lesión. Para garantizar la longevidad del producto, evite el contacto con el calor excesivo, el frío y la humedad.

¡ADVERTENCIA!

Se recomienda encarecidamente fijar los muebles a la pared por su seguridad. El vuelco de muebles puede causar lesiones graves o incluso accidentes mortales. Para prevenir tales riesgos, asegúrese de que sus muebles estén bien fijados a la pared. Tenga en cuenta que los dispositivos de fijación no están incluidos en el paquete, ya que diferentes tipos de paredes requieren soluciones diferentes. Utilice dispositivos de fijación adecuados en los que confíe. Si no está seguro de qué dispositivos usar, le recomendamos consultar a su distribuidor local para obtener orientación.

Estonian (EE)

Lüpetud Klient,

Meie jaoks on rõõm, et sa saad meie tooteid kasutada ja loodame, et sa nautid neid. Meie tooted on loodetavasti toovad sulle rõõmu ka sinu ja sinu pereliikmetele. Oleme kindlad, et see toode on edukalt läbinud kõik turvalisuse ja tervise testid. Aitäh, et valisid meid!

Kogumise juhised

Soovitame teil enne kokkupanekut kontrollida juuagaühenduste komponente ja aksessoreid. Kui olete ostnud mitu toodet (meil on see tavaline), soovime teil alustada esimese toote kokkupanekut, enne kui liigutate teie teist tooteid.

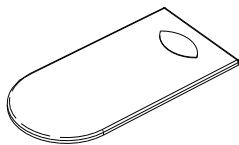
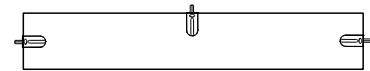
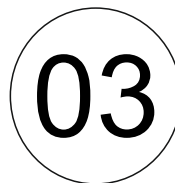
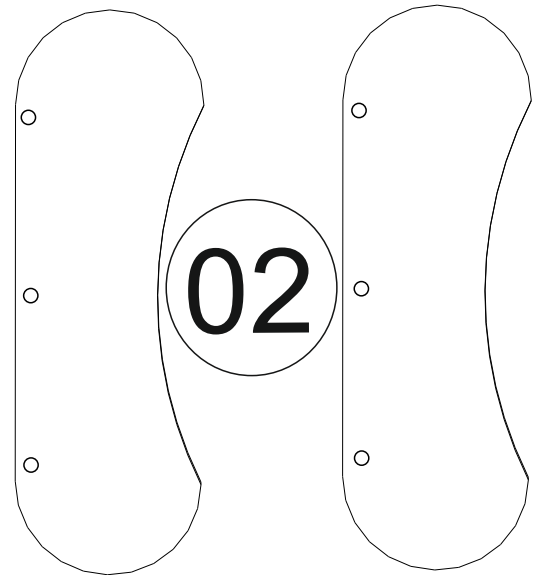
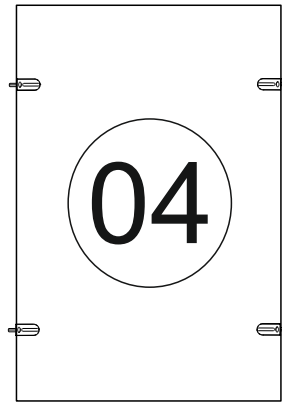
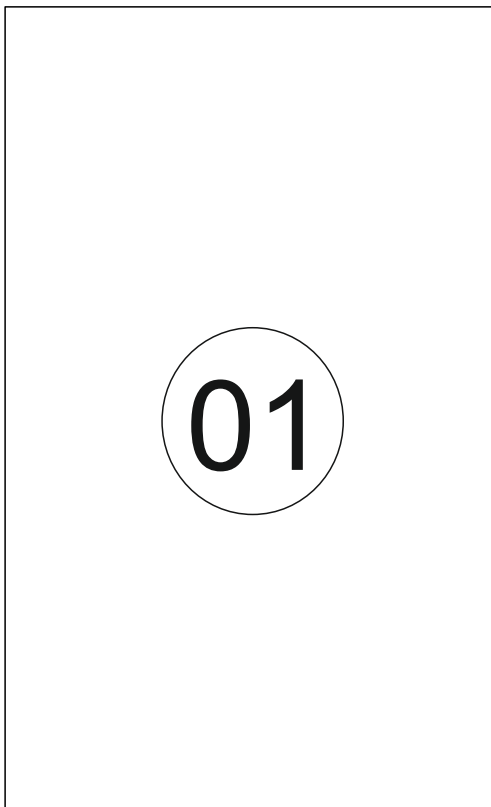
Soovitame enne toote kokkupanekut puhastada kõik osad kergelt niiske lapiga.

Ohutusjuhised

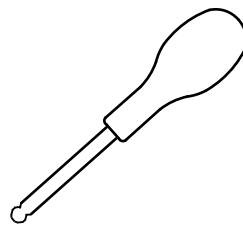
Palun ärge kasutage tooteid teinud kavandatud eesmärkidest erinevalt. See võib põhjustada ohtusid ja vigastusi, mis võivad põhjustada surma või vigastusi. Toote pikaaegsuse tagamiseks hoidke see eemal liigsest soojusest, küldest ja niiskusest.

OHUTUS!

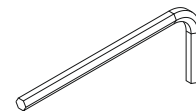
Soovitame kindlasti kinnitada mööblit otse



x7

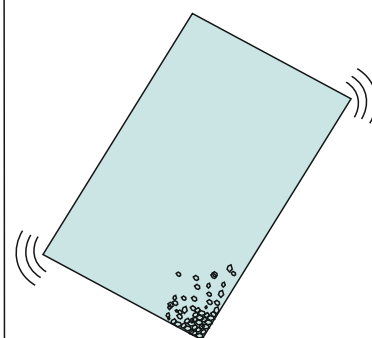
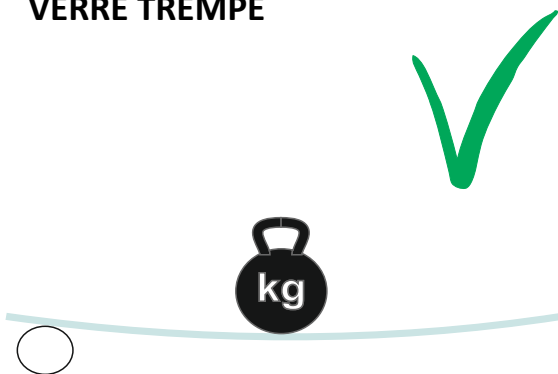


x1



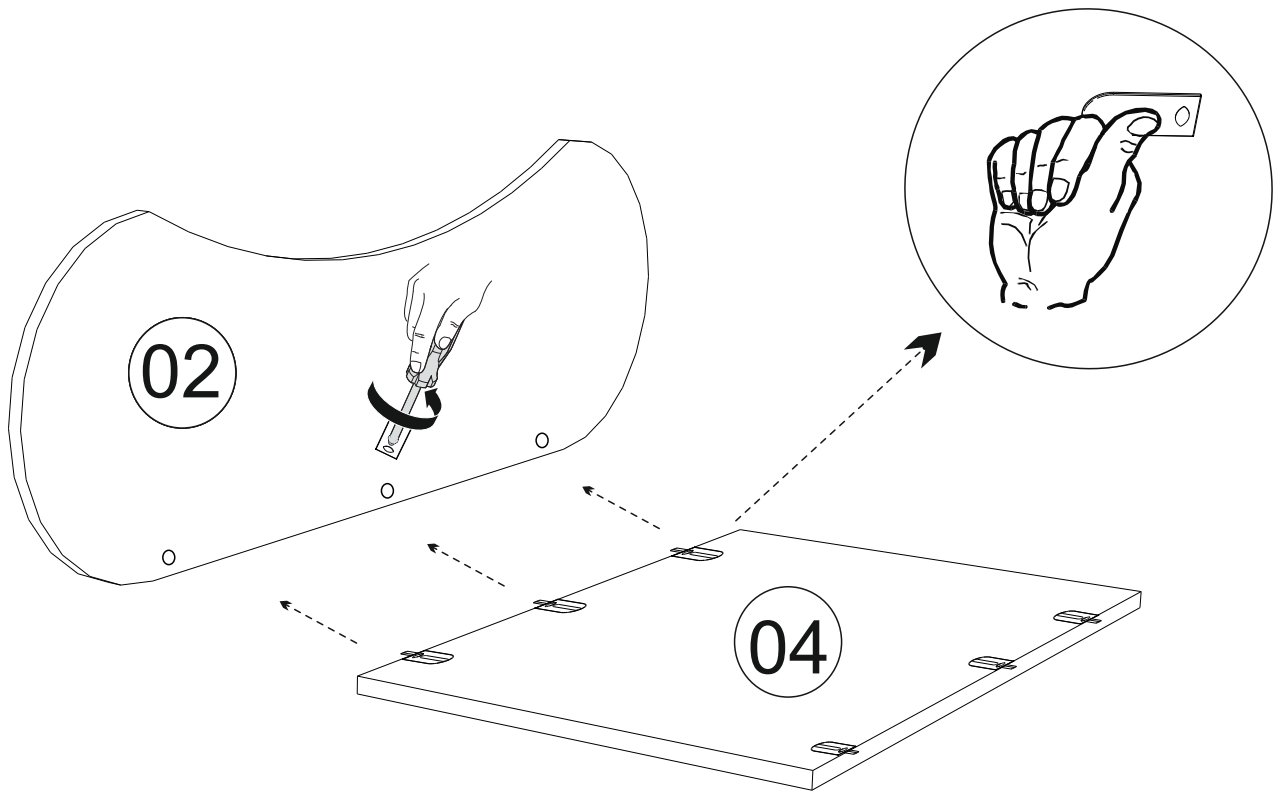
x1

VERRE TREMPE

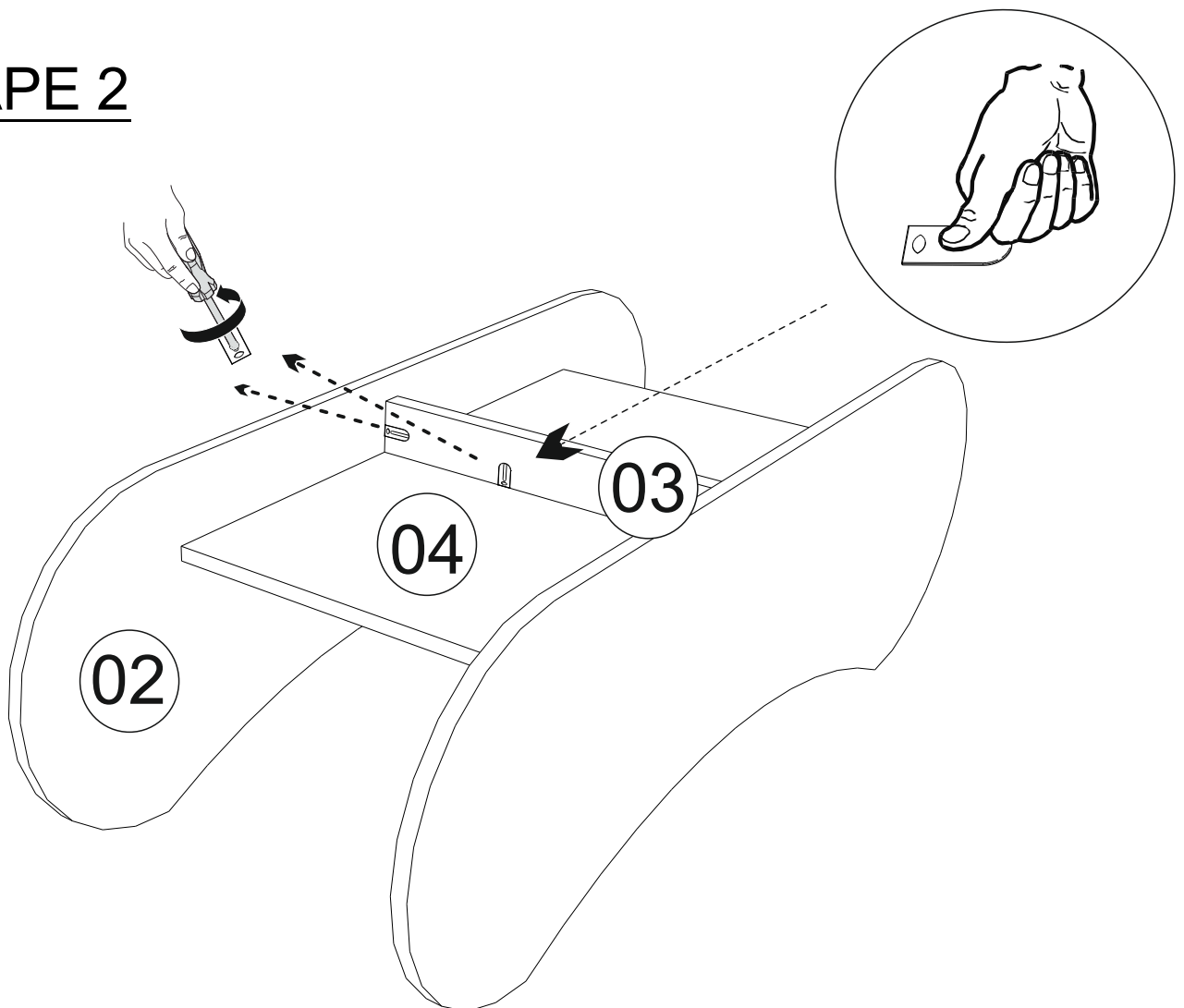


**EVITER LES
CHOCs SUR
LES ANGLES**

ETAPE 1



ETAPE 2



ETAPE 3

